



DIECI

AGRI FARMER



AGRI FARMER

Agri Farmer - компактная машина, с новейшими технологиями для высоких эксплуатационных качеств.

Точность в движениях, маневренность, максимальная мощность на колеса и стрелу, звукоизоляция для абсолютного комфорта.

Новые высокопроизводительные двигатели, экологичны, с полным электронным управлением, в комплекте с новейшим P-ECS, обеспечивают уменьшение потребления мощности на 30%.

Как большая





VS

VARIO SYSTEM

P-ECS

EVOLUTION

HI - TECHNOLOGY

GREEN CORE

COMFORT

AGRI FARMER

DOUBLE RANGE

9 МОДЕЛЕЙ

6-7-9 м

ВЫСОТА ВЫЛЕТА СТРЕЛЫ

2800 - 3200 Кг
МАКСИМАЛЬНАЯ
ГРУЗОПОДЪЕМНОСТЬ

VS

ГИДРОСТАТИЧЕСКАЯ

99.8 л.с.





Agri Farmer 32.6
99.8 hp
6 m
3200 kg
ГИДРОСТАТИКА



Agri Farmer 28.7
99.8 hp
6.35 m
2800kg
ГИДРОСТАТИКА



Agri Farmer 28.9
99.8 hp
8.7m
2800kg
ГИДРОСТАТИКА



Agri Farmer 30.7
99.8 hp
6.35m
3000kg
ГИДРОСТАТИКА



Agri Farmer 30.9
99.8 hp
8.7m
3000kg
ГИДРОСТАТИКА

ГИДРОСТАТИЧЕСКАЯ ТРАНСМИССИЯ

Сконструирована из компонентов последней генерации с поддержкой многочисленный энергоблоков (движков) что значительно облегчает маневренность, делая движения машины плавными и точными.

VARIO SYSTEM

ШИРОКИЙ СПЕКТР РАБОТЫ.

Позволяет найти всегда и в любых условиях наилучшее соотношение между скоростью и мощностью. Непрерывный переход скорости от 0 до 35 км /ч и педаль точного управления, обеспечивают максимальную мощность на всех режимах работы.

Новая концепция управления с системой **P-ECS** (система управления энергоэффективностью) позволяет уменьшить потребление топлива на 30%.



Agri Farmer 28.7 VS
99.8 hp
6.35 m
2800 kg
Vario System



Agri Farmer 28.9 VS
99.8 hp
8.7 m
2800 kg
Vario System



Agri Farmer 30.7 VS
99.8 hp
6.35 m
3000 kg
Vario System



Agri Farmer 30.9 VS
99.8 hp
8.7 m
3000 kg
Vario System

EVOLUTION

P-ES

-30%

потребления

ТОПЛИВО

БУКСИРОВКА
ПРИЦЕПОВ

VS





Непревзойденная маневренность

Использование гидростатической трансмиссии VS позволяет совершать простые и точные маневры с непрерывной подачей мощности на колеса без необходимости переключения передач (от 0 до 35 км/ч), сохраняя при этом высокую силу тяги.

Инновационная электронная система управления двигателем/трансмиссией позволяет оператору всегда иметь достаточную мощность на любой местности и при любом уровне нагрузок.

Максимальная производительность

Идеальный баланс между системами контроля скорости и температуры, высокой надежностью, обеспечивает исключительную производительность буксировки и работы под нагрузкой.

P-ECS Система управления эффективной мощностью

Оператор может сосредоточиться только на работе, оптимальное число оборотов в минуту рассчитывается с помощью электронного блока управления, в зависимости от требуемой мощности.

С этой технологичной системой управления, вы получите снижение потребления топлива на **15-30%**.

ДВИГАТЕЛЬ Stage 3B/Tier 4i с DPF

Новый турбодизельный двигатель KUBOTA с топливной системой типа Common Rail с полностью электронным управлением двигателем, который соответствует самым последним нормативам по уровню выбросов Stage 3B/Tier 4i.

Для управления уровнем выхлопных газов применена технология фильтрации DPF.

Интуитивный контроль регенерации фильтра с различными функциями, управляемыми как вручную и так автоматически.





ROPS-FOPS

ОБЗОР

360°

БОРТОВОЙ
КОМПЬЮТЕР

КОНДИЦИОНЕР





Абсолютный комфорт

Это первое, что вы чувствуете на борту Agri Farmer. Максимально эргономичное расположение элементов управления делает его простым, интуитивно понятным и удобным при использовании машины.

Непревзойденный уровень технологичности с новым бортовым компьютером.

На дисплее четко и в режиме реального времени отображается вся информация, необходимая для выполнения рабочих операций.

Полуавтоматическая система кондиционирования с 7-ю вентиляционными отверстиями, позволяет создать идеальную циркуляцию воздуха в салоне. Открытие верхнего люка и заднего стекла на всех моделях позволяют обеспечить отличную вентиляцию во время работы.



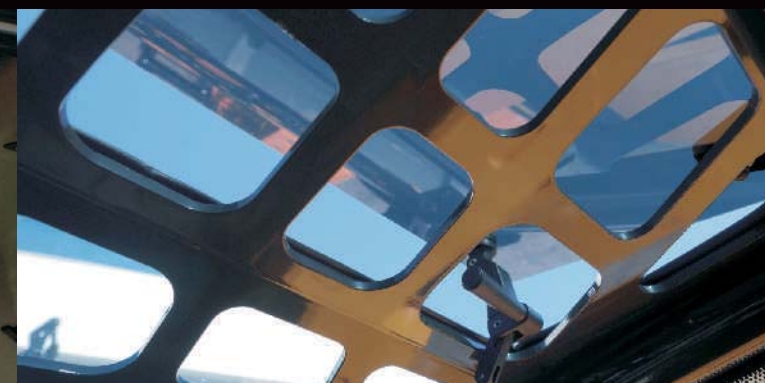
С самой большой дверью для машин данного класса, доступ в кабину будет легче и безопаснее.

Внутреннее пространство было разработано с учетом того, чтобы максимально облегчить работу оператора.

Шумоизоляция, регулируемый по высоте и вылету руль, электрический стеклоподъемник, отсеки для хранения вещей и различные функции, такие как кондиционер, стерео, солнцезащитный козырек и пневматическое эргономичное сиденье позволяют работать в условиях полного комфорта.

Максимально широкий диапазон работы стеклоочистителя.

Конструкция защитной решетки и расположение сиденья на одном из самых высоких уровней в машинах данного класса позволяет добиться обзора **на 360°**.



HANDLING

ПОДВИЖНОСТЬ



НОВЫЙ
ДЖОЙСТИК

ПЕДАЛЬ
ТОЧНОГО
УПРАВЛЕНИЯ





Простое управление одной рукой

с абсолютной точностью.

Новый джойстик 4 в 1 входит в стандартную комплектацию и обеспечивает полный контроль над машиной. Встроенный реверсивный блок делает значительно более быстрым изменение направления движения.

Гидрораспределитель с функцией Flow Sharing позволяет одновременно выполнять несколько движений.

Легкая выгрузка

Запатентованная **система наклона** предназначена для увеличения угла наклона рабочего органа и особенно актуальна при разгрузке ковша с поднятой стрелой.



Подвижность

Высокоэффективная система рулевого управления дает ощущение легкого вождения, даже при самых высоких нагрузках вращение рулевого колеса всегда оказывается плавным и информативным.

Маневренность и компактность являются основными преимуществами машины. **Радиус разворота** минимальный для машин данного класса.

Педаля точного управления

Педаля особенно важна в условиях, когда скорость движения должна быть значительно уменьшена для обеспечения подачи максимальной гидравлической мощности для используемого оборудования.

Тормозная система с сервоприводом обеспечивает безопасное и управляемое торможение за счет снижения необходимой нагрузки на педаль.

Легкое движение

Многолетний опыт работы инженеров DIECI позволил разработать сложную систему пневматической подвески, установленной на стреле (опционально), чтобы свести к минимуму колебания при движении по неровной и пересеченной местности.



- 20%

Потребление
топливо

ЖК-Дисплей
с пользовательским
интерфейсом

GREEN CORE

STAGE 3B / Tier 4i
НОВЫЕ ДВИГАТЕЛИ

DPF





Бортовой компьютер

Современное оборудование с большим дисплеем и интуитивно понятным интерфейсом на основе иконок, обеспечивает более полную и подробную информацию.

Механизмы машины управляются с помощью **системы CANBUS**, что позволяет значительно снизить время отклика для всех операций.

Рабочие операции всегда под контролем. Обширные диагностические сведения с показаниями в режиме реального времени.

Электронная система управления двигателем обеспечивает резкое **снижение выбросов CO и CO₂**, с удалением оксидов азота.

Dieci и окружающая среда

Движение в будущее, более чистое и стабильное.

Выбор Dieci применять полностью электронное управление для: впрыска, увеличения давления, ограничения крутящего момента, оборотов, тормозной двигательной установки, стартера с предохранительным устройством, мониторинга, диагностики и **системы DPF с автоматической регенерацией** для переработки выхлопных газов.

Повышение производительности, снижение расхода топлива, снижение загрязнения моторного масла, более длительные интервалы технического обслуживания.



TECHNOLOGY

QUICK DEP

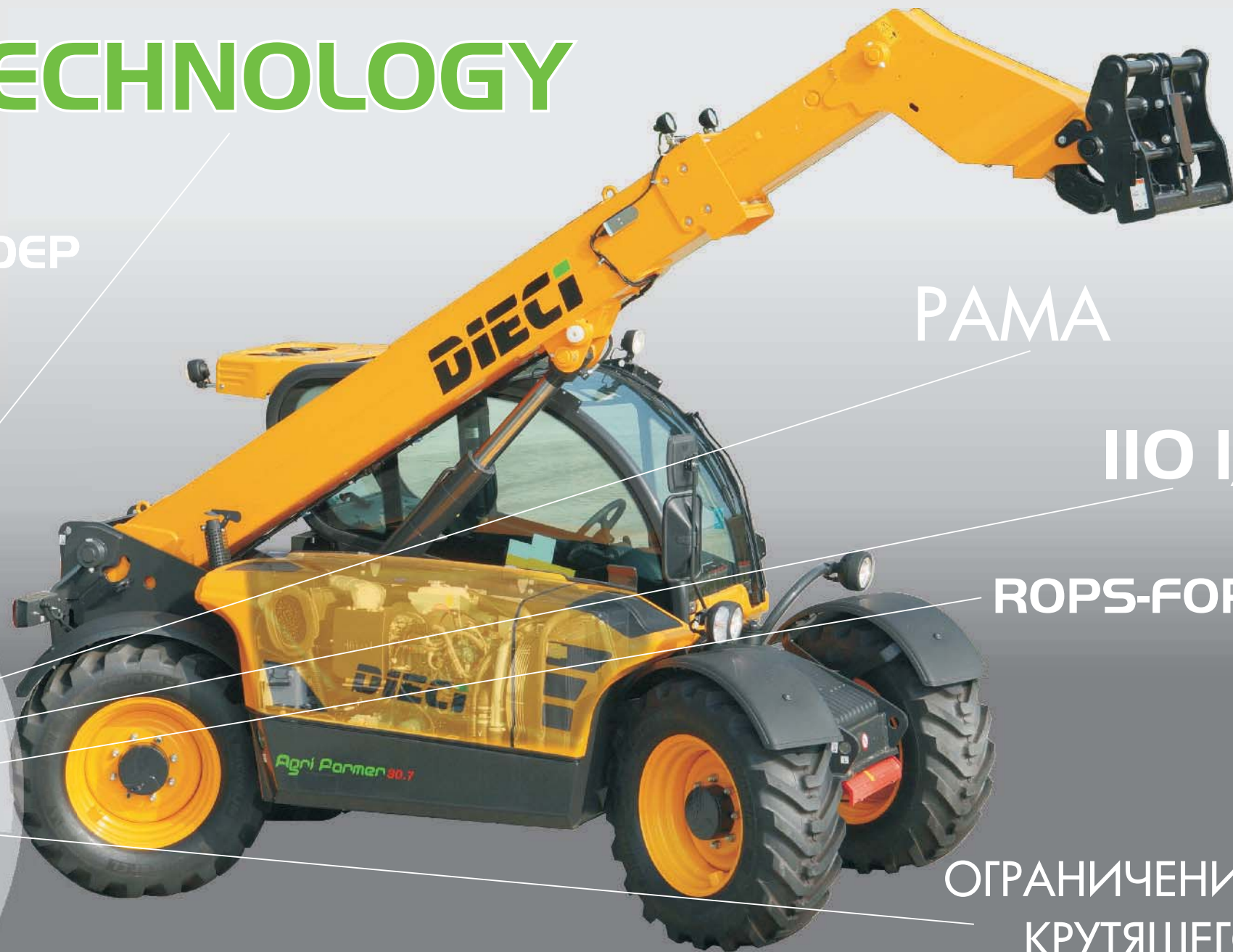
PAMA

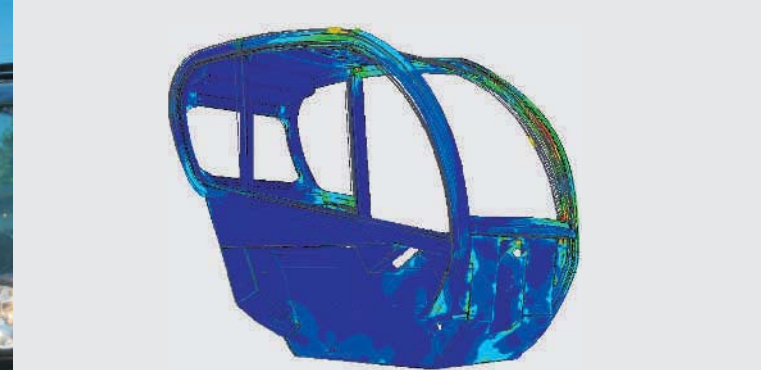
110 1/1'

ROPS-FOPS

ОГРАНИЧЕНИЕ
КРУТЯЩЕГО
МОМЕНТА

КОМПЕНСАЦИОННЫЙ ЦИЛИНДР





ГИДРАВЛИЧЕСКАЯ СИСТЕМА

Высокий КПД гидравлического насоса 110 л/мин для большей скорости выполнения движений; **сокращение времени выполнения операций на 25%, в сравнении с моделью предыдущей серии.**

Компенсационный цилиндр (ПАТЕНТ DIECI) выравнивает положение рабочего органа при перемещении стрелы. Размещен внутри подъемного цилиндра, что значительно увеличивает его срок службы.

БЫСТРОЕ ПОДКЛЮЧЕНИЕ

Система сброса давления на гидравлических выходах: облегчает подключение оборудования без каких-либо усилий.

ЦЕПНОЙ ПРИВОД

Система цепного привода демонстрирует потрясающую производительность, снижает нагрузку на цилиндр выдвижения стрелы и увеличивает срок службы механизма выдвижения в целом.

ОГРАНИЧЕНИЕ КРУТЯЩЕГО МОМЕНТА

Каждая машина Dieci оснащена устройством управления, которое, в режиме реального времени, анализирует данные о стабильности положения и, в случае достижения заданных пороговых значений, немедленно блокирует движения, увеличивающие нагрузку.

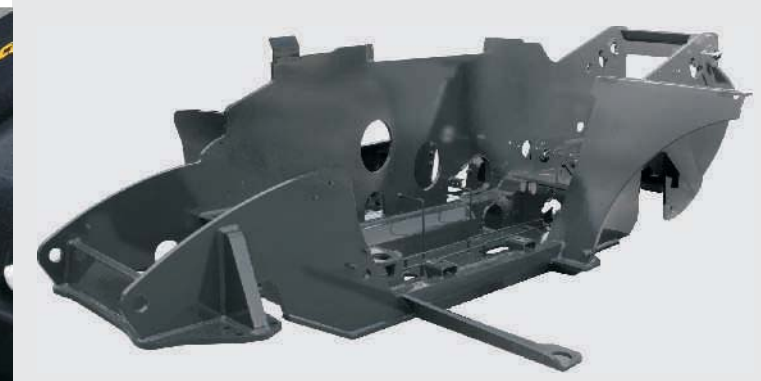
Джойстик с датчиком присутствия оператора и датчик нагрузки в сиденье предотвращают случайные движения.

Кабина стандарта ROPS-FOPS разработана с учетом всех требований по безопасности для предотвращения повреждений при падении груза.

ПРОЧНОСТЬ РАМЫ

Массивная рама характеризует модели Agri Farmer компании Dieci, роботизированное выполнение всех сварных швов придает конструкции жесткость и обеспечивает полную безопасность даже в условиях наибольшей нагрузки.

Машина полностью **защищена от вибрации и деформаций.**



MADE IN ITALY



FOR THE WORLD

DIECI, имея более чем полувековой опыт работы и непрерывного развития, создает идеальную машину для профессионального использования.

Служба технической поддержки присутствует по всему миру благодаря обширной сети авторизованных дилеров.

Автоматизированные склады запасных частей наряду с прямым контактом с пользователем, обеспечивают очень короткое время реагирования.

Сервисная служба **DIECI**, в течение нескольких часов, может обеспечить отправку запасных частей в любую точку земного шара, а также дать максимально развернутую консультацию специализированного персонала.

Гарантия

DIECI предлагает пользовательские пакеты расширенной гарантии с увеличенным сроком действия.



ТЕХНИЧЕСКИЕ ХАРАКТЕРИСТИКИ

ЭКСПЛУАТАЦИОННЫЕ ХАРАКТЕРИСТИКИ	32.6	28.7	28.7 VS	30.7	30.7 VS	28.9	28.9 VS	30.9	30.9 VS
Максимальная грузоподъемность (кг)	3.200	2.800	2.800	3.000	3.000	2.800	2.800	3.000	3.000
Максимальная высота подъема (м)	6,00	6,35	6,35	6,35	6,35	8,70	8,70	8,70	8,70
Максимальный вылет стрелы по горизонтали (м)	3,30	3,650	3,650	3,60	3,60	5,70	5,70	5,70	5,70
Вылет при максимальной высоте подъема (м)	0,66	0,80	0,80	0,80	0,80	0,80	0,80	0,80	0,80
Угол наклона вил	146°	146°	146°	146°	146°	146°	146°	146°	146°
Сила отрыва (даН)	5.700	5.700	5.700	5.700	5.700	5.700	5.700	5.700	5.700
Сила тяги (даН)	5.500	5.500	5.500	5.500	5.500	5.500	5.500	5.500	5.500
Максимальный преодолеваемый подъем	40%	40%	40%	40%	40%	40%	40%	40%	40%
Общий вес без груза (кг)	5.900	6.100	6.100	6.100	6.100	6.250	6.250	6.250	6.250
Максимальная скорость (км/ч)	35	35	35	35	35	35	35	35	35

* с колесами максимально допустимого диаметра

СТРЕЛА	32.6	28.7	28.7 VS	30.7	30.7 VS	28.9	28.9 VS	30.9	30.9 VS
Время вылета без груза (в секундах):									
Подъем	5,9	7,4	7,4	7,4	7,4	9,0	9,0	9,0	9,0
Опускание	3,1	3,9	3,9	3,9	3,9	4,7	4,7	4,7	4,7
Выдвижение	4,9	5,7	5,7	5,7	5,7	5,2	5,2	5,2	5,2
Втягивание	2,7	3,2	3,2	3,2	3,2	2,9	2,9	2,9	2,9
Наклон вперед	2,5	3,2	3,2	3,2	3,2	3,2	3,2	3,2	3,2
Наклон назад	1,6	2,1	2,1	2,1	2,1	1,7	1,7	1,7	1,7

Запатентованная система компенсации

ГАБАРИТЫ	32.6	28.7	28.7 VS	30.7	30.7 VS	28.9	28.9 VS	30.9	30.9 VS
A/A*/A**	400/440*	400/440*	400/440*	400/440*	400/440*	400/440*	400/440*	400/440*	400/440*
B	1195	1315	1315	1315	1315	1232	1232	1232	1232
C	2600	2800	2800	2800	2800	2800	2800	2800	2800
D	700	650	650	650	650	743	743	743	743
E/E*/E**	3840/3890*	3990/4040*	3990/4040*	3990/4040*	3990/4040*	4087/4137*	4087/4137*	4087/4137*	4087/4137*
F	4495	4765	4765	4765	4765	4775	4775	4775	4775
G	940	940	940	940	940	940	940	940	940
H/H*/H**	2240/2280*	2040/2080*	2040/2080*	2220/2260*	2220/2260*	2040/2080*	2040/2080*	2040/2080*	2040/2080*
I	1600	1600	1600	1600	1600	1600	1600	1600	1600
L	2000	2000	2000	2000	2000	2000	2000	2000	2000
M	4830	4900	4900	4900	4900	4900	4900	4900	4900
N	1530	1670	1670	1670	1670	1670	1670	1670	1670
O	3910	4000	4000	4000	4000	4000	4000	4000	4000

размеры указаны в миллиметрах - (*) - (**) = Размеры с учетом установки опциональных колес

ШИНЫ	
Стандартные	405/70x20"
*Альтернатива	405/70x24"

ЗАПРАВОЧНЫЕ ЕМКОСТИ (литров)	
Гидравлическая система (общая)	110
Топливный бак	100

ГИДРАВЛИЧЕСКАЯ СИСТЕМА CE		32.6	28.7 - 28.9 30.7 - 30.9
Производительность шестеренчатого насоса (л/мин)		115	115
Максимальное рабочее давление (Бар)		245	230
Управление распределителем с помощью джойстика		4 в 1 электропропорциональный	

ГИДРАВЛИЧЕСКАЯ СИСТЕМА VS		28.7 - 28.9 30.7 - 30.9
Производительность шестеренчатого насоса (л/мин)		115
Максимальное рабочее давление (Бар)		230
Управление распределителем с помощью джойстика		4 в 1 электропропорциональный

ДВИГАТЕЛЬ	
Модель	Kubota
Максимальная мощность кВт (п.с.)	73.4 (99.8)
Обороты в минуту (об/мин)	2600
Режим работы	Дизельный, четырехтактный
Впрыск	Электронный, Common Rail
Количество и расположение цилиндров	4, вертикально в ряд
Рабочий объем (см3)	3769
Удельный расход топлива при 2600 об/мин* (г/кВтч)*	231
Система доочистки выхлопных газов	DPF (Stage 3B/Tier 4i)
	Турбокомпрессор/ Жидкостная система охлаждения

* при максимальной мощности

ДИФФЕРЕНЦИАЛЬНЫЕ МОСТЫ	
Поворотные оси: 2, с эллипсоидальными редукторами	
Тип управления: 4 колеса / поперечное / 2 колеса	
Передняя ось: жесткая	
Задняя ось: качающаяся	
Тормозные диски в масляной ванне на передней оси с усилителем	
Стояночный тормоз обратного действия	
	Для машины с омологацией "Трактор"
Тормозные диски в масляной ванне на 4 колеса, со двойной гидросистемой и усилителем	

ТРАНСМИССИЯ CE	
Гидростатическая трансмиссия с насосом с переменным потоком	
Гидростатический двигатель с автоматическим регулированием	
Электрогидравлический реверс	
Педаль точного управления для контролируемого перемещения	
Двухскоростная коробка передач с сервоуправлением	

ТРАНСМИССИЯ VS	
Гидростатическая трансмиссия с насосом с переменным потоком и электронным управлением	
Гидростатический двигатель с регулированием Vario System	
Электронная педаль точного управления	
Система управления эффективной мощностью – НЕ ДОСТУПНО	
Электронное управление основными функциями для оптимизации потребления топлива без ухудшения производительности	

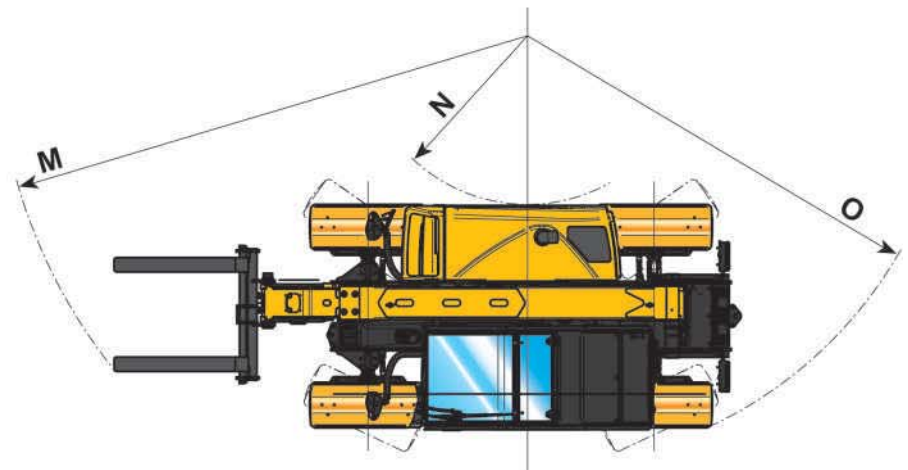
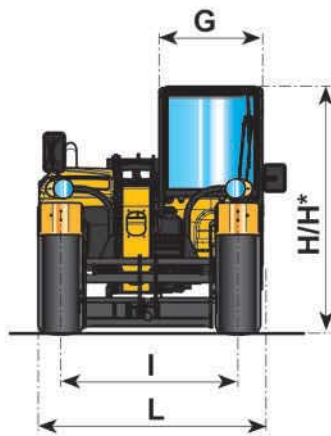
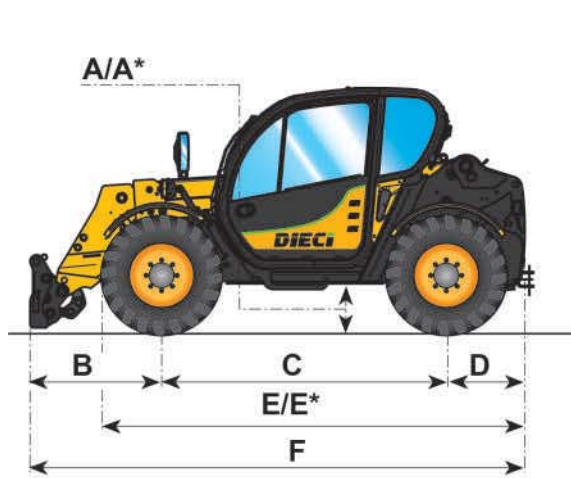
ОПЦИИ И ОБОРУДОВАНИЕ	
Кондиционер	
Подогрев воды в двигателе	
Сиденье с пневматической подвеской	
Фара на конце стрелы	
Рабочие светодиодные фары	
Быстросъемное соединение рабочих органов	
Авторадио	
Противоугонная система	
Защита лобового стекла	

(для получения полного списка дополнительных опций, обратитесь к вашему дилеру).

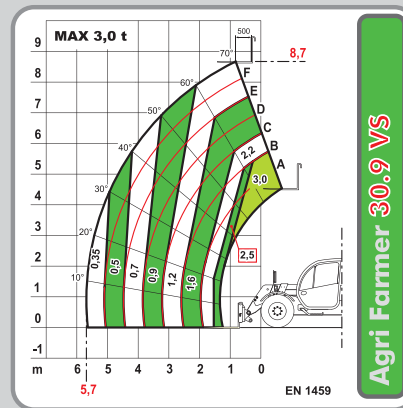
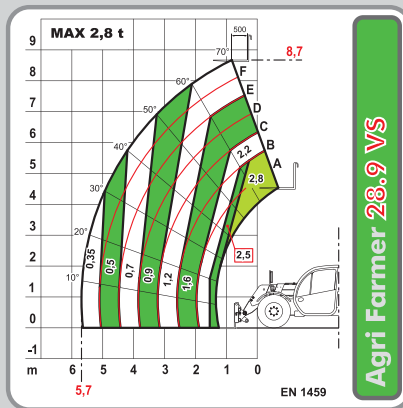
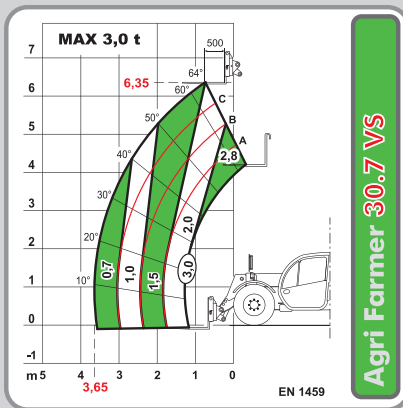
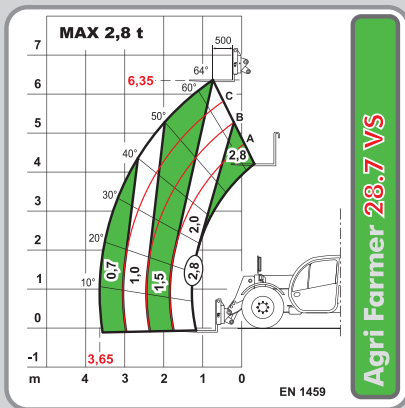
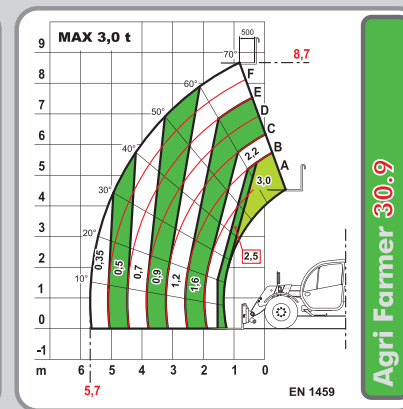
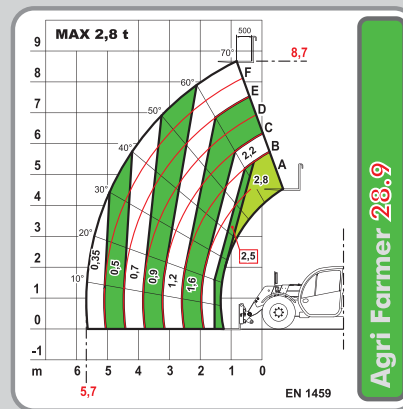
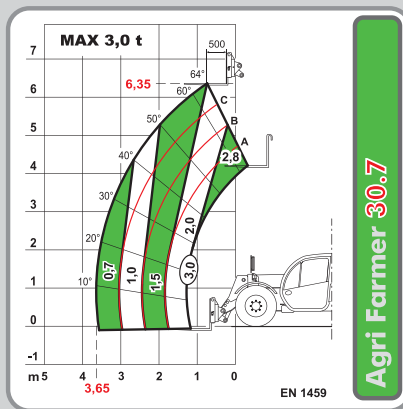
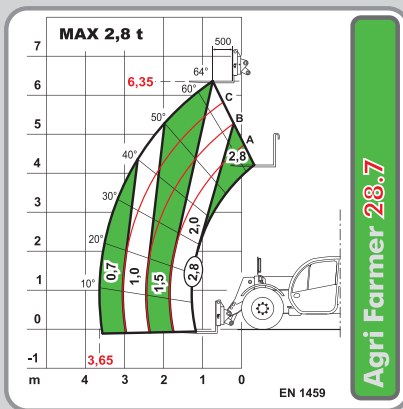
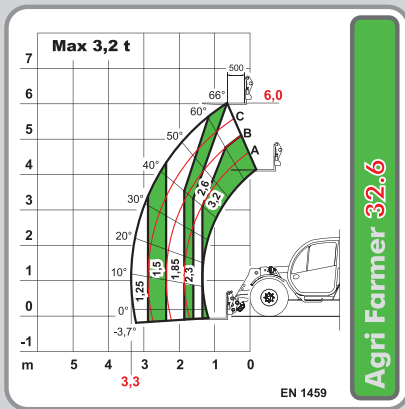
РАБОТА С ПРИЦЕПОМ (по запросу)	
Прицеп без тормозов (т):	6
Инерционное торможение (т):	6
Тормозная система механическая (т):	6
Тормозная система гидравлическая/пневматическая (т):	17

* Относится к колесам 20"

СТАНДАРТНАЯ КОМПЛЕКТАЦИЯ	
Антипрокидывающее устройство с системой блокировки движений	
Гидравлический разъем для подключения оборудования на конце стрелы.	
Закрывающаяся звукоизолированная кабина, соответствующая стандарту ROPS-FOPS, с системой обогрева	
Самоблокирующийся дифференциал передней оси 45%	
Самоочищающийся фильтр-циклон	
Электрический стеклоподъемник	
ЖК-дисплей/ Цифровой спидометр	



(*) = Размеры с учетом установки опциональных колес



Фотографии, представленные в этом каталоге, являются ориентировочными, возможно внесение изменений в комплектацию и внешний вид машины

